



# รายงาน

## สรุปผลการประชุมสภามหาวิทยาลัย วาระพิเศษ (RETREAT) ประจำปี พ.ศ. 2567

วันเสาร์ที่ 7 กันยายน 2567  
ณ จังหวัดสุโขทัย

สำนักงานสภามหาวิทยาลัย มหาวิทยาลัยนเรศวร

 0 5596 1151

 [meeting.office.nu.ac.th](http://meeting.office.nu.ac.th)

## บทสรุปผู้บริหาร

การประชุมสภามหาวิทยาลัยนเรศวร วาระพิเศษ (Retreat) จัดขึ้นเมื่อวันเสาร์ที่ 7 กันยายน 2567 ณ โรงแรมศรีวิไล รีสอร์ทแอนดส์สปา จังหวัดสุโขทัย เพื่อให้สภามหาวิทยาลัยและฝ่ายบริหารมหาวิทยาลัย ร่วมกันทบทวนเชิงนโยบายตามมติสภามหาวิทยาลัย และเรื่องอื่นๆ ที่เกี่ยวข้องและร่วมกันแสดงความคิดเห็น เพื่อกำหนดแนวทางการบริหารงานเพื่อเสริมสร้างศักยภาพของมหาวิทยาลัยนเรศวร โดยสรุปได้ดังนี้

**1. ด้านการจัดการศึกษา** การบูรณาการหลักสูตรที่มีจุดเด่นจากแต่ละคณะ/วิทยาลัย และมุ่งเน้นการพัฒนาหลักสูตรใหม่ เช่น การทำหลักสูตรแบบ Short course และการบูรณาการหลักสูตร ระดับปริญญาตรี โท และเอกให้สอดคล้องกับความต้องการของสังคม

**2. ด้านการบริหารงานบุคคล** ตั้งคณะทำงานเพื่อพิจารณาการบริหารบุคลากรและเตรียมความพร้อมในการเปลี่ยนเป็นมหาวิทยาลัยในกำกับของรัฐ โดยจัดทำข้อบังคับและแผนการดำเนินการ ให้แล้วเสร็จภายใน 1 ปี

**3. การมีส่วนร่วมของประชาคม** มุ่งเน้นการสร้าง Engagement ภายในมหาวิทยาลัย โดยจัดทำแผนบริหารจัดการที่ชัดเจน เพื่อส่งเสริมความร่วมมือและสร้างแรงจูงใจในกลุ่มบุคลากร เพื่อให้เกิดความเป็นเอกภาพในการดำเนินงาน

**4. การจัดวาระการประชุมสภามหาวิทยาลัย** เพื่อให้การประชุมสภามหาวิทยาลัยสามารถหารือเชิงนโยบายและให้ข้อเสนอแนะต่อการพัฒนามหาวิทยาลัยได้มากขึ้น โดยมุ่งเน้นการนำเสนอข้อมูลที่ กระชับ ชัดเจน ตรงประเด็น และมีการสรุปมติที่ประชุมในที่ประชุม

**5. การปฏิบัติงานของสำนักงานสภามหาวิทยาลัย** ให้สำนักงานสภามหาวิทยาลัยรายงานผลการดำเนินงานต่อสภามหาวิทยาลัยโดยตรง และการประเมินผลการทำงานของผู้อำนวยการสำนักงานสภามหาวิทยาลัยจะถูกรายงานต่อมหาวิทยาลัยเพื่อพัฒนาบุคลากรให้สอดคล้องกับนโยบายที่กำหนด

**6. โครงสร้างองค์กร** ให้มีการปรับโครงสร้างองค์กร โดยย้ายสังกัดของส่วนงานสภาอาจารย์ งานสภาข้าราชการฯ และสำนักงานตรวจสอบภายใน ไปสังกัดสำนักงานอธิการบดีเพื่อให้มีประสิทธิภาพ และความคล่องตัวในการดำเนินงานมากยิ่งขึ้น

## สารบัญ

	หน้า
บทสรุปผู้บริหาร	1
กำหนดการประชุมสภามหาวิทยาลัยนเรศวร วาระพิเศษ (Retreat)	3
รายชื่อกรรมการสภามหาวิทยาลัยและผู้เข้าร่วมประชุม	4
สรุปผลการประชุมสภามหาวิทยาลัย วาระพิเศษ (Retreat) ประจำปี พ.ศ. 2567	6
เอกสารประกอบการประชุม	
1. สรุปข้อมูลเกี่ยวกับการพบปะหน่วยงานของนายกสภามหาวิทยาลัย ประจำปี 2567	8
2. เอกสารนำเสนอที่ประชุมสภามหาวิทยาลัย วาระพิเศษ (Retreat) โดย รศ.ดร.ศรินทร์ทิพย์ แทนธานี รักษาการแทนอธิการบดีมหาวิทยาลัยนเรศวร	13
2. เอกสารนำเสนอ Multi and Interdisciplinary Graduate Program: From Non-Degree to Graduate Degree และ Integrative short course program non-degree certificate	19
ประมวลภาพกิจกรรม	
1. การประชุมสภามหาวิทยาลัย วาระพิเศษ (Retreat)	20
2. เข้าศึกษาเชิงประวัติศาสตร์ในพื้นที่อุทยานประวัติศาสตร์ศรีสัชนาลัยและอุทยานประวัติศาสตร์สุโขทัย	22
ภาคผนวก	
มติย่อข้อสรุปประเด็นจากการประชุมสภามหาวิทยาลัย วาระพิเศษ (Retreat) ประเด็นจากการประชุมสภามหาวิทยาลัยในการประชุม ครั้งที่ 327 (8/2567)	23

## กำหนดการประชุมสภามหาวิทยาลัยนเรศวร วาระพิเศษ (Retreat)

วันเสาร์ที่ 6 - 7 กันยายน 2567 เวลา 09.00 น. เป็นต้นไป

ณ โรงแรมศรีวิไล รีสอร์ททแอนด์สปา จังหวัดสุโขทัย

### วันศุกร์ที่ 6 กันยายน 2567

เข้าเยี่ยมชมพื้นที่ดำเนินโครงการยกระดับภูมิปัญญาท้องถิ่นและเสริมสร้างศักยภาพวิสาหกิจชุมชนขนาดเล็กและขนาดกลาง โดยใช้ทรัพยากรทางวัฒนธรรมเป็นฐานในการขับเคลื่อนเศรษฐกิจสร้างสรรค์ ภายใต้แผนงาน Regional Entrepreneur Upgrade เพื่อถ่ายทอดองค์ความรู้และยกระดับศักยภาพผู้ประกอบการในท้องถิ่นโดยมหาวิทยาลัยนเรศวร ณ อำเภอศรีสัชนาลัย จังหวัดสุโขทัย ศึกษาเชิงประวัติศาสตร์ในพื้นที่อุทยานประวัติศาสตร์ศรีสัชนาลัยและอุทยานประวัติศาสตร์สุโขทัย จังหวัดสุโขทัย เพื่อเสริมสร้างความเข้าใจในมิติทางวัฒนธรรมและประวัติศาสตร์ของชุมชนในพื้นที่ดังกล่าว

### วันเสาร์ที่ 7 กันยายน 2567 การประชุมสภามหาวิทยาลัยนเรศวร วาระพิเศษ (Retreat)

1. สรุปข้อมูลเกี่ยวกับการพบปะหน่วยงานของนายกสภามหาวิทยาลัย ประจำปี 2567
2. การเตรียมความพร้อมบุคลากรสำหรับการเป็นมหาวิทยาลัยในกำกับของรัฐ โดยมีรายละเอียดเกี่ยวกับข้อบังคับของมหาวิทยาลัยขนาดใหญ่และขนาดกลาง รวมถึงการวิเคราะห์ข้อดี/ข้อเสีย และการวางแผน Change Management เพื่อส่งต่อให้ฝ่ายบริหารนำไปดำเนินการ
3. การจัดการความสัมพันธ์ระหว่างสภามหาวิทยาลัยและฝ่ายบริหาร
4. การวางนโยบาย การพิจารณาจุดอ่อน/จุดแข็ง ปัญหา และโอกาส
5. ปัญหาอื่น ๆ และข้อเสนอเพิ่มเติม
6. สรุปการประชุมโดยนายกสภามหาวิทยาลัย พร้อมขอความคิดเห็นและความเห็นชอบเพื่อมอบหมายการดำเนินการต่อไป

## รายชื่อกรรมการสภามหาวิทยาลัยและผู้เข้าร่วมประชุม

### 1. กรรมการสภามหาวิทยาลัย

1. ศ.(เกียรติคุณ) ดร.นพ.ประสิทธิ์ วัฒนาภา	นายกสภามหาวิทยาลัย
2. ดร.พิจิตร รัตตกุล	อุปนายกสภามหาวิทยาลัย
3. ผศ.ดร.คณินิจ ภูพัฒน์วิบูลย์	กรรมการสภามหาวิทยาลัย ผู้ทรงคุณวุฒิ
4. นายณรงค์ อังคสิงห์	กรรมการสภามหาวิทยาลัย ผู้ทรงคุณวุฒิ
5. รศ.ดุชนฎี สงวนวนชาติ	กรรมการสภามหาวิทยาลัย ผู้ทรงคุณวุฒิ
6. ศ.ดร.คันสนีย์ ไชยโรจน์	กรรมการสภามหาวิทยาลัย ผู้ทรงคุณวุฒิ
7. นายสุมิตร เพชรภักดิ์	กรรมการสภามหาวิทยาลัย ผู้ทรงคุณวุฒิ
8. ศ.(กิตติคุณ) ดร.สุรชาติ บำรุงสุข	กรรมการสภามหาวิทยาลัย ผู้ทรงคุณวุฒิ
9. ดร.ปิยพรรณ หันนาคินทร์	ประธานกรรมการส่งเสริมกิจการมหาวิทยาลัยนเรศวร
10. รศ.ดร.ศรินทร์ทิพย์ แทนธานี	รักษาราชการแทนอธิการบดีมหาวิทยาลัยนเรศวร
11. รศ.ดร.ภญ.กรองกาญจน์ ชูทิพย์	กรรมการสภามหาวิทยาลัย ประเภทผู้บริหาร
12. ผศ.ดร.กำพล ทรัพย์สมบูรณ์	กรรมการสภามหาวิทยาลัย ประเภทผู้บริหาร
13. รศ.ดร.ภญ.รัตติมา จีนาพงษา	กรรมการสภามหาวิทยาลัย ประเภทผู้บริหาร
14. รศ.ดร.ชไมพร กาญจนกิจสกุล	กรรมการสภามหาวิทยาลัย ประเภทอาจารย์
15. รศ.ดร.พิสิษฐ์ มณีโชติ	กรรมการสภามหาวิทยาลัย ประเภทอาจารย์
16. ดร.ปริญญา สร้อยทอง	ประธานสภาอาจารย์
17. ผศ.ดร.ภาณุ พุทธรวงศ์	กรรมการและเลขานุการสภามหาวิทยาลัย

### 2. รองอธิการบดีและผู้ช่วยอธิการบดี

1. ศ.ดร.ภญ.กรกนก อิงคินันท์	รองอธิการบดีฝ่ายพัฒนางานวิจัยและนวัตกรรม
2. ผศ.ดร.ศิริชัย ตันรัตนวงศ์	รองอธิการบดีฝ่ายโครงสร้างพื้นฐานและเทคโนโลยีสารสนเทศ
3. รศ.ดร.วัฒนา พัดเกตุ	รองอธิการบดีฝ่ายวิชาการ
4. ดร.พิสุทธิ์ อภิษยกุล	รองอธิการบดีฝ่ายวิเทศสัมพันธ์และการถ่ายทอดเทคโนโลยี
5. ดร.จรัสดาว คงเมือง	รองอธิการบดีฝ่ายพัฒนานิสิต ศิษย์เก่า และศิลปวัฒนธรรม
6. ผศ.ดร.มาร์ธา ชยทัตโต	ผู้ช่วยอธิการบดีฝ่ายยุทธศาสตร์
7. รศ.ดร.อรรธกร ทองทา	ผู้ช่วยอธิการบดีฝ่ายวิชาการ
8. ดร.ยุทธพงษ์ ทองพบ	ผู้ช่วยอธิการบดีฝ่ายพัฒนางานวิจัยและนวัตกรรม
9. รศ.ดร.อุษา พัดเกตุ	รักษาราชการในตำแหน่งผู้ช่วยอธิการบดีฝ่ายต่างประเทศ

### 3. ฝ่ายเลขานุการ

- |                             |                                     |
|-----------------------------|-------------------------------------|
| 1. นางสาวพัชรี ท่วมใจดี     | ผู้ช่วยเลขานุการ                    |
| 2. นางสาวชตาพรรณ บุญเหนือ   | ผู้ช่วยเลขานุการ                    |
| 3. นางสาวจินดา หมอนจันทร์   | เจ้าหน้าที่บริหารงานทั่วไป          |
| 4. นางสาวสุดารัตน์ สิงห์เดช | เจ้าหน้าที่บริหารงานทั่วไป          |
| 5. นายธนวรรณ ยอดบุรี        | เจ้าหน้าที่บริหารงานทั่วไป ชำนาญการ |
| 6. นายจักรพันธ์ ขาวสุวรรณ   | นักวิชาการคอมพิวเตอร์               |

## สรุปผลการประชุมสภามหาวิทยาลัย วาระพิเศษ (Retreat) ประจำปี พ.ศ. 2567

เมื่อวันที่ 7 กันยายน 2567 สภามหาวิทยาลัย ได้มีการประชุม วาระพิเศษ (Retreat) โดยมี ศาสตราจารย์เกียรติคุณ ดร.นายแพทย์ประสิทธิ์ วัฒนาภา นายกสภามหาวิทยาลัย ให้เกียรติเป็นประธานการประชุม โดยกรรมการสภามหาวิทยาลัย อธิการบดี และคณะผู้บริหารมหาวิทยาลัยเข้าร่วมการประชุมเพื่อระดมความคิด ทบทวนและวางนโยบายสำคัญหลายด้าน ตามแนวปฏิบัติตามหลักธรรมาภิบาล การทำงานเพื่อการพัฒนามหาวิทยาลัยร่วมกันของ สภามหาวิทยาลัยและฝ่ายบริหารมหาวิทยาลัย เพื่อให้มหาวิทยาลัยนเรศวร ก้าวหน้าไปตามเป้าหมายยุทธศาสตร์ที่กำหนด โดยนายกสภามหาวิทยาลัยได้สรุปการประชุมออกเป็น 6 ด้าน ดังนี้

### 1) ด้านการจัดการศึกษา

ให้มหาวิทยาลัยดำเนินการบูรณาการจุดเด่นของหลักสูตรจากแต่ละส่วนงาน ของมหาวิทยาลัยนเรศวร และรายงานผลการดำเนินการต่อสภามหาวิทยาลัยทุก 3 เดือน ดังนี้

- 1.1) การทำ Short course
- 1.2) การบูรณาการรายวิชาที่เป็นความต้องการทางสังคมมาทำหลักสูตรใหม่ ในระดับปริญญาตรี
- 1.3) การมุ่งเน้นการบูรณาการในแนวคิดของหลักสูตรระดับปริญญาตรี โท เอก ด้วยการจัดทำหลักสูตร Joint degree กับหน่วยงานทั้งภายในและภายนอกมหาวิทยาลัย

### 2) ด้านการบริหารงานบุคคล

ให้มหาวิทยาลัยแต่งตั้งคณะทำงาน 3 ชุด เพื่อพิจารณาการดำเนินการอย่างไรใน 3 ด้าน ได้แก่ 1) การบริหารบุคคล 2) การเตรียมการ และ 3) การบริหารจัดการองค์กร โดยให้ที่ปรึกษาที่มีความรู้ความสามารถจากภายนอกเพื่อจัดทำร่างข้อบังคับ ระเบียบ ต่าง ๆ สำหรับการเตรียมการเป็นมหาวิทยาลัยในกำกับของรัฐของมหาวิทยาลัยนเรศวร และต้องมีแผนการดำเนินการรายงานให้สภามหาวิทยาลัยทราบ มีการทำประชาพิจารณ์และดำเนินการให้แล้วเสร็จภายใน 1 ปี

### 3) การมีส่วนร่วมของประชาคม (Engagement)

การทำแผนการบริหารจัดการเพื่อเพิ่ม Engagement ของบุคลากรภายในมหาวิทยาลัย

### 4) วิธีการประชุมสภามหาวิทยาลัยของฝ่ายเลขานุการ

ให้ปรับวิธีการดำเนินการประชุม โดยสภามหาวิทยาลัยจะประเมินผลเมื่อปฏิบัติไปแล้ว 3 เดือน ดังนี้

- 4.1) ให้นำเสนอต่อการประชุมสภามหาวิทยาลัยโดยกระชับมากขึ้น มีข้อมูลและนำเสนอข้อมูลที่ชัดเจนและกระชับเพื่อให้สภามหาวิทยาลัยพิจารณาได้อย่างถูกต้องและรอบคอบและสามารถใช้เวลาการประชุมเพื่อพิจารณาเรื่องเชิงนโยบายได้มากขึ้น

4.2 ให้มีการสรุปมติระเบียบวาระการประชุมที่ต้องนำไปสู่การปฏิบัติโดยด่วนขึ้นบนจอภาพ ให้ที่ประชุมร่วมกันพิจารณารับรองมติในที่ประชุม โดยมอบให้ผู้อำนวยการสำนักงานสภามหาวิทยาลัยและฝ่ายเลขานุการ เป็นผู้ปฏิบัติต่อไป

4.3 ให้กรรมการและเลขานุการสภามหาวิทยาลัย แจ้งสรุปมติของแต่ละระเบียบวาระการประชุมให้ที่ประชุมทราบด้วย

### **5) การปฏิบัติหน้าที่ของสำนักงานสภามหาวิทยาลัย**

5.1) สำนักงานสภามหาวิทยาลัย ปฏิบัติงานและรายงานโดยตรงต่อสภามหาวิทยาลัย

5.2) สภามหาวิทยาลัยเป็นผู้ประเมินผลการปฏิบัติงานของผู้อำนวยการสำนักงานสภามหาวิทยาลัย และผู้อำนวยการสภามหาวิทยาลัยเป็นผู้ประเมินผลการปฏิบัติงานของบุคลากรสำนักงานสภามหาวิทยาลัยแล้วนำผลการประเมินดังกล่าว แจ้งไปยังมหาวิทยาลัยเพื่อดำเนินการในด้านงานบริหารบุคคลต่อไป

### **6) โครงสร้างองค์กรของสำนักงานสภามหาวิทยาลัยและมหาวิทยาลัย**

6.1) ให้ย้ายโครงสร้างของส่วนงานสภาอาจารย์และสภาข้าราชการ พนักงานและลูกจ้างไปสังกัดสำนักงานอธิการบดี

6.2) มอบมหาวิทยาลัยดำเนินการปรับโครงสร้างส่วนงานของมหาวิทยาลัยตามข้อเสนอแนะและนำเสนอสภามหาวิทยาลัยต่อไป



## สรุปข้อมูลเกี่ยวกับการพบปะหน่วยงานของนายกสภามหาวิทยาลัย ประจำปี 2567

สรุปประเด็นภาพรวมที่ได้จากนายกสภามหาวิทยาลัย  
และกรรมการสภามหาวิทยาลัย พบหน่วยงาน  
**ปี 2567**

วันที่ 7 กันยายน 2567  
ณ โรงแรมศรีวิไล สุโขทัย  
จังหวัดสุโขทัย



สำนักงานสภามหาวิทยาลัย มหาวิทยาลัยนเรศวร

### ด้านการเรียนการสอน

- บางคณะจำนวนผู้เรียนลดลง
- คณะส่วนใหญ่ไม่ทราบว่ามหาวิทยาลัยมีการจัดทำ Platform Life Long Learning
- การขาดแคลนอาจารย์ที่ตรงกับความต้องการของสาขาวิชา

## ด้าน Human Resources

- กรอบอัตรากำลังของบุคลากรประเภทพนักงานฯ เงินแผ่นดิน
- บุคลากรลาออก/โอนย้ายมากขึ้น
- การวิเคราะห์กรอบอัตรากำลังโดยการใช้ค่า FTE กับทุกคณะ ทำให้ไม่สะท้อนภาระงานและอัตรากำลังที่แท้จริง
- การคิดกรอบอัตรากำลังควรแยกระหว่างสายวิชาการ - วิชาชีพ และสายที่ต้องการความเชี่ยวชาญเฉพาะด้าน

การประชุม Retreat 2567

## ด้าน Human Resources (ต่อ)

- การกำหนด KPI สำหรับคณะ/วิทยาลัยที่เน้นวิจัย ควรแตกต่างจากคณะที่เน้นผลิตบัณฑิต
- คณะที่เน้นงานสร้างสรรค์ จะมี Publication น้อย ทำให้มีปัญหาด้านคุณสมบัติการเป็นอาจารย์ประจำหลักสูตร
- การขอกำหนดตำแหน่งวิชาการโดยใช้ผลงานด้านการพัฒนาท้องถิ่นและสังคม ยังขาดความชัดเจนในทางปฏิบัติ
- การบริหารงานบุคคลของอาจารย์ชาวต่างประเทศ ยังไม่เท่าเทียมกับคนไทย
- ควรมีบุคลากรที่จบ Ph.D. หรือมีความเชี่ยวชาญในการดูแลเครื่องมือราคาสูง

การประชุม Retreat 2567

## ด้านเทคโนโลยีสารสนเทศ

- ขาดการสื่อสารอย่างมีประสิทธิภาพ เช่น การรับทราบแนวปฏิบัติของมหาวิทยาลัย / ฐานข้อมูลกลางของมหาวิทยาลัย / การเชื่อมโยงการใช้ฐานข้อมูล และหน่วยงานมีการพัฒนาฐานข้อมูลเอง และไม่มีการเชื่อมโยงกับส่วนกลาง
- Infrastructure ของมหาวิทยาลัยไม่ทั่วถึง เช่น สัญญาณ Wifi ภายในคณะ เป็นต้น
- แผนสำรองด้าน Cyber security

การประชุม Retreat 2567

## โอกาสในการพัฒนามหาวิทยาลัย

- Short course ของหลายคณะมีความน่าสนใจ แต่ขาดความต่อเนื่องในการทำหลักสูตร
- การจัดการเรียนการสอนแบบ Life Long Learning
- ยังขาดการใช้ประโยชน์จากการที่พิษณุโลกเป็นจุดเชื่อมระหว่างพื้นที่ประวัติศาสตร์(เพชรบูรณ์-สุโขทัย-กำแพงเพชร)

การประชุม Retreat 2567

## จุดเด่น/จุดแข็ง/ Best Practice ของคณะที่ควรนำมาแลกเปลี่ยน

### คณะศึกษาศาสตร์

- การหารายได้ จากการผลิตบัณฑิต
- การบริหารงบประมาณอย่างคุ้มค่า
- การจัดสรรงบประมาณสนับสนุนการทำวิจัยของทั้งสายวิชาการและสนับสนุน
- การสร้าง Infrastructure ด้านการเรียนการสอนและวิจัย
- การพัฒนาฐานข้อมูลเพื่อใช้ในการปฏิบัติงานของคณะ

การประชุม Retreat 2567

## ปัญหาที่ต้องหาแนวทางร่วมกันในการแก้ไข

- การแก้ปัญหาบึงราชนค / การถอดถอนที่ดินจากกรมเจ้าท่า
- เรื่อง Mental health และ Well-being ของนิสิตและบุคลากร
- ระบบ IT และสารานุกรมโภชนาการในมหาวิทยาลัย

การประชุม Retreat 2567



## จุดเด่น/จุดแข็ง/ Best practice ของคณะที่ควรนำมาแลกเปลี่ยน

### คณะสังคมศาสตร์

- มีความร่วมมือทางวิชาการกับนานาชาติเป็นจำนวนมาก
- การทำ Short Course กับโรงเรียน

### คณะสาธารณสุขศาสตร์และคณะทันตแพทยศาสตร์

- มีการพัฒนาคณะแบบก้าวกระโดด เป็นตัวอย่างในการวางแนวทางพัฒนาให้กับหน่วยงานอื่นในมหาวิทยาลัย

การประชุม Retreat 2567

## จุดเด่น/จุดแข็ง/ Best Practice ของคณะที่ควรนำมาแลกเปลี่ยน

### คณะสถาปัตยกรรมศาสตร์ ฯ

- มีผลงานที่สามารถ Spin off เพื่อสร้างโอกาสให้กับบุคลากรได้อย่างหลากหลาย
- มีนิสิตจีนมาเข้าศึกษาเป็นจำนวนมาก จึงมีโอกาสนในการขยายความร่วมมือทางวิชาการได้มากขึ้น

### คณะโลจิสติกส์และดิจิทัลซัพพลายเชน

- โครงการ Work and Study เพื่อสร้างประสบการณ์ และโอกาสในการทำงานให้แก่นิสิต
- มีหลักสูตรระยะสั้นที่ดำเนินการกับสถาบันเพิ่มผลผลิตแห่งชาติ

การประชุม Retreat 2567

# เอกสารนำเสนอสภามหาวิทยาลัย วาระพิเศษ (Retreat)

โดย รองศาสตราจารย์ ดร.ศรินทร์ทิพย์ แทนธานี

รักษาราชการแทนอธิการบดีมหาวิทยาลัยนเรศวร



**มหาวิทยาลัยเพื่อสังคมของผู้ประกอบการ**  
**UNIVERSITY FOR ENTREPRENEURIAL SOCIETY**




รศ.ดร.ศรินทร์ทิพย์ แทนธานี  
รักษาราชการแทนอธิการบดีมหาวิทยาลัยนเรศวร

นำเสนอสภามหาวิทยาลัยนเรศวร  
วาระพิเศษ (Retreat)  
วันเสาร์ที่ 7 กันยายน 2567  
เวลา 9.00 น. เป็นต้นไป  
ณ โรงแรมศรีวิไล รีสอร์ทแอนสปา จังหวัดสุโขทัย

### Key Drive of Change

**สถานการณ์ ภาคเหนือตอนล่าง 1**

สถานการณ์ด้านรายได้และอาชีพ



จังหวัดที่มีประชากรสูงสุด 3 อันดับ คือ ลำปาง แพร่ และลำพูน ซึ่งมีอัตราผู้สูงอายุเกินกว่าร้อยละ 20 ของประชากรทั้งหมด ทั้ง 3 จังหวัดนี้ตั้งอยู่ในภาคเหนือ

รายได้ประชากรต่ำกว่าเส้นความยากจน

สถานการณ์ด้านความยากจนของประเทศไทยมีลักษณะเป็นพื้นที่สูงชันในภาคเหนือตอนล่างเป็นส่วนใหญ่ และประเทศไทยกำลังก้าวเข้าสู่สังคมผู้สูงอายุ

**ผลกระทบต่อการดำเนินงานมหาวิทยาลัย**

- บูรณาการร่วมกับทุกภาคส่วน ในการยกระดับคุณภาพชีวิตที่ดีขึ้น ได้แก่ การมีสุขภาพที่ดี การมีที่อยู่อาศัย และการมีความมั่นคงในชีวิต

**ผลกระทบต่อการดำเนินงานมหาวิทยาลัย**

- ป้อนความรู้ การวิจัยและนวัตกรรมที่เหมาะสมเข้าสู่พื้นที่ ส่งเสริมและพัฒนาศูนย์นวัตกรรม
- ยกระดับชุมชน สังคมและผู้ประกอบการให้เกิดการขับเคลื่อนเศรษฐกิจฐานนวัตกรรม
- สร้างรายได้ให้กับประชาชนในเขตพื้นที่ที่มหาวิทยาลัยให้บริการให้มีรายได้ที่เพิ่มขึ้น

มุ่งสู่การเป็น มหาวิทยาลัยเพื่อสังคมของผู้ประกอบการ : **University for Entrepreneurial Society**

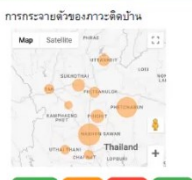
สถานการณ์ของผู้สูงอายุในพื้นที่ภาคเหนือตอนล่าง อันดับ 2 ของประเทศ

ประชากรผู้สูงอายุคิดเป็น **18.49%**  
จำนวน 12,519 ล้านคน จากประชากรทั้งหมด 66,090 ล้านคน

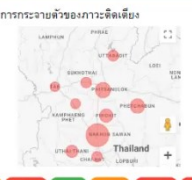
ภาคเหนือตอนล่าง ประชากรผู้สูงอายุคิดเป็น ของประเทศ **33.25%**  
จำนวน 1,288 ล้านคน จากประชากรทั้งหมด 6,248 ล้านคน

อัตราส่วนการเป็นภาระผู้สูงอายุ 1 : 2.98


การกระจายตัวของภาวะติดบ้าน



การกระจายตัวของภาวะติดเตียง



76,410	13,012	9,981	6,149	8,145	7,151	8,672	5,603	6,274	6,214	6,289
	13,012	9,981	6,149	8,145	7,151	8,672	5,603	6,274	6,214	6,289



**National Opportunity :**

Short List ประเด็นมุ่งเป้าตามยุทธศาสตร์ วิทยาศาสตร์ วิจัยและนวัตกรรม ประจำปี พ.ศ. 2568

**เป้าหมายนโยบายรัฐบาล**

- 📍 ส่งเสริมการทำงานวิจัยไปต่อยอด
- 📍 เปิดประตูการค้าสู่ตลาดใหม่
- 📍 การพัฒนาต่อระยะเบียงเศรษฐกิจ
- 📍 การสร้างพลังสร้างสรรค์ หรือ Soft Power การแพทย์แนวไทย
- 📍 สร้างรายได้จากการท่องเที่ยว Health and Wellness
- 📍 สร้างรายได้ให้แก่เกษียณ นักศึกษา อาชีพใหม่ และผู้ประกอบการใหม่
- 📍 รัฐบาลร่วมกับภาคธุรกิจ (ตลาดยา)

**ประเด็นมุ่งเป้า**

1. การพัฒนาพลังงานกึ่ง-วงจรมูลค่าสูง 3 ดุตสาหกรรม (Semiconductor, EV, AI)
2. การพัฒนาและโครงการยานยนต์ (EV/รถขับ)

**ประเด็นมุ่งเป้า**

1. เทคโนโลยีชีวภาพ (Bio-tech)
2. เทคโนโลยีการบริการ (Service Tech)
3. AI Platform สื่อนิ่งและคลาวด์ (AI Platform, Cloud)
4. พัฒนาระบบนิเวศผู้ประกอบการ (Entrepreneur Ecosystem)
5. การลด PM2.5 ในภาคพื้นดิน
6. การพัฒนาเมืองอัจฉริยะ (Smart City)
7. การจัดการขยะและของเสีย (Waste Management)
8. การส่งเสริมและสนับสนุนสตาร์ทอัพ (Startup Support)

**ประเด็นมุ่งเป้า**

1. การลดต้นทุนเพิ่มผลภาพ การผลิตข้าว เพื่อเพิ่มรายได้เกษตรกร และมุ่งสู่ข้าวมูลค่าสูง และ Functional Food
2. พัฒนาผลิตภัณฑ์ชีวภัณฑ์เพื่อเป็นวัตถุดิบสู่อุตสาหกรรมชีวภาพ
3. การพัฒนา Functional Food/ Functional Ingredient จากสมุนไพร
4. ความสามารถในการบริการด้านนวัตกรรม
5. การพัฒนาเศรษฐกิจฐานนวัตกรรมที่ทันสมัย และเทคโนโลยีที่เหมาะสม
6. ยกระดับรายได้และยกระดับคุณภาพชีวิตของประชาชน
7. การท่องเที่ยวที่ปล่อยคาร์บอนสุทธิเป็นศูนย์ (Carbon Neutral Tourism) / บริการอุตสาหกรรมนำไทยสู่ Soft Power อภิมหาอุตสาหกรรม
8. อภิมหาอุตสาหกรรม

**Regional Opportunity : (ภาคเหนือ)**

<p><b>รายได้เกษตรกร</b></p> <p>หัตถ์</p> <p>สนับสนุนผลิตภัณฑ์สินค้าและข้าวพันธุ์ที่ปลอดภัย ส่วนราคาพืชหลักมีรายได้ดี</p>	<p><b>ภาคอุตสาหกรรม</b></p> <p>ขยายตัวเล็กน้อย</p> <p>แผนผลิตภัณฑ์และสินค้าเกษตรอินทรีย์ ในชุมชนเพื่อพัฒนาเศรษฐกิจ</p>	<p><b>การท่องเที่ยว</b></p> <p>ขยายตัว</p> <p>สนับสนุนการท่องเที่ยวในภาคเหนือและภาคใต้ และจากภาคใต้</p>
<p><b>การบริโภคภาคเอกชน</b></p> <p>ขยายตัวเล็กน้อย</p> <p>จากกิจกรรมทางเศรษฐกิจที่ฟื้นตัวในช่วงครึ่งปีและช่วงเทศกาล</p>	<p><b>การลงทุนภาคเอกชน</b></p> <p>ขยายตัว</p> <p>จากแนวเครื่องจักรและอุปกรณ์ ส่วนแนวก่อสร้างหดตัว</p>	<p><b>การใช้จ่ายภาครัฐ</b></p> <p>หดตัว</p> <p>ทั้งรายจ่ายลงทุนและรายจ่ายประจำตาม พ.ร.บ. งบประมาณปี 2567 ที่ล่าช้า</p>

เศรษฐกิจภายในประเทศ: อัตราเงินเฟ้อทั่วไป: ลดลงเป็น -1.03% ตามแนวคาดการณ์ ธนาคารแห่งประเทศไทย และนโยบายการเงินที่ผ่อนคลาย  
 อัตราดอกเบี้ย: คงที่ตามนโยบายการเงินที่ผ่อนคลาย

สถานการณ์เศรษฐกิจ ภาคเหนือ 1/2567 (รายงานโดยธนาคารแห่งประเทศไทย, พฤษภาคม 2567)

**การปรับตัวของ มหาวิทยาลัยนเรศวร เพื่อสังคมผู้ประกอบการ**

**มหาวิทยาลัยเพื่อสังคมของผู้ประกอบการ**  
University for Entrepreneurial Society

**Sustainability**

Mentor    International Linkage    University Enterprise Collaboration

**Frontier Research**

**จุดเน้นยุทธศาสตร์ (Strategic Focus)**

การวิจัยระดับโลก (Global and Frontier Research)

**ตัวชี้วัดการดำเนินงาน (Performance Indicators)**

- Citation/Publication
- Academic Reputation
- Staff & Student Mobility
- Prize Winner

**Regional Economics**

**ตัวชี้วัดผลกระทบ (Potential Indicator)**

- Staff/Student Ratio
- Active International Research Collaboration
- H-index Faculty
- Research Funding/Faculty

**Strategic Focus**: Regional Economic Driving

**Performance Indicators**

- Number of UEC research project
- Staff/NUBI
- Number of Spin off project
- Patenting and Licensing of Invention

**Potential Indicators**

- Science Park
- NUBI
- Training Center/Technology Transfer Office
- UEC Research funding/Faculty

**เป้าหมายของพื้นที่ (ภาคเหนือตอนล่าง)**

**เมืองศูนย์กลางเศรษฐกิจและสังคมใหม่**

- การจัดการขนส่ง
- ล็อกจิสติกส์
- Logistic Hub
- Education Hub
- Medical Health Hub

**เมืองเกษตรอุตสาหกรรม/บริการ**

- เศรษฐกิจฐานนวัตกรรม
- \*เมืองเกษตรฐานนวัตกรรม
- \*เมืองอุตสาหกรรมและบริการ
- \*เมืองสุขภาพ/สุขภาพ

**Prosperity & Hub City**

**Creative Economy City**

**The leading care innovation network of Asia**

(ที่มา: คู่มือการประเมินการดำเนินงานตามแผนกลยุทธ์, 2563)





**ผลการบริหารงานของมหาวิทยาลัยในปี 2567**

**Naresuan University** มหาวิทยาลัยเพื่อสังคมผู้ประกอบการ University for Entrepreneurial Society

**University Ranking**

**SDG**

**Frontier Research**

**1 ใน 13 มหาวิทยาลัยไทย ที่ถูกจัดอันดับ QS World University Rankings**

**A List of Top 2 Percent of the World Scientist 2023**

รศ.ดร.ศุภมาส วัฒนกุล  
ดร.ดร.กรรณ กิจอินันท์  
รศ.ดร.ศุภมาส วัฒนกุล  
Prof. Sivanagan Kumar

**พัฒนาสู่ความเป็นสากล การจัดอันดับมหาวิทยาลัยด้านวิชาการ**

จัดอันดับจากองค์กรสถาบันเผยแพร่หนังสือ

<b>2024</b>	<b>2024</b>	<b>2024</b>	<b>2024</b>
อันดับ 12	อันดับ 11	อันดับ 13	อันดับ 11
จาก 13 มหาวิทยาลัยไทย	จาก 13 มหาวิทยาลัยไทย	จาก 13 มหาวิทยาลัยไทย	จาก 13 มหาวิทยาลัยไทย

**QS WORLD UNIVERSITY RANKINGS 2025**

กลุ่มอันดับ 8

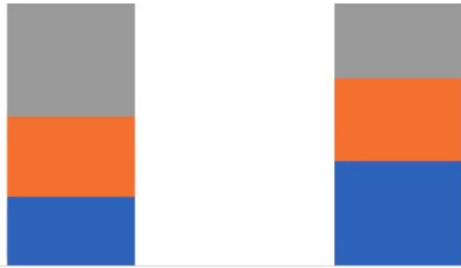
จากมหาวิทยาลัยไทย 13 สถาบัน อันดับ 1,401+ ของโลก จากการจัดอันดับ 1,503 สถาบัน

QS World University Rankings 2024: Asia อันดับ 14 ร่ว จากการจัดอันดับมหาวิทยาลัยไทย 25 สถาบันและอันดับ 551-600 ของเอเชีย จากการจัดอันดับ 856 สถาบัน



ด้านการจัดการศึกษา : มูลค่าทางเศรษฐกิจของการผลิตบัณฑิตที่ส่งผลกระทบต่อเศรษฐกิจ

กราฟสัดส่วนเปรียบเทียบระหว่าง สัดส่วนการผลิตแรงงาน กับ สัดส่วนมูลค่าตอบแทน



% สัดส่วนการผลิต

- แรงงานอาชีพในกลุ่มสังคมศาสตร์และมนุษยศาสตร์
- แรงงานอาชีพในกลุ่มวิทยาศาสตร์เทคโนโลยี
- แรงงานอาชีพในกลุ่มวิทยาศาสตร์สุขภาพ

% สัดส่วนมูลค่า

**การจัดการศึกษา**  
 บัณฑิตใหม่ **7,521** คน  
 บัณฑิตทั้งหมด **28,482** คน  
 ผู้สำเร็จการศึกษา **28,482** คน  
 หลักสูตร **252** หลักสูตร  
 มีงานทำ **71.04 %**

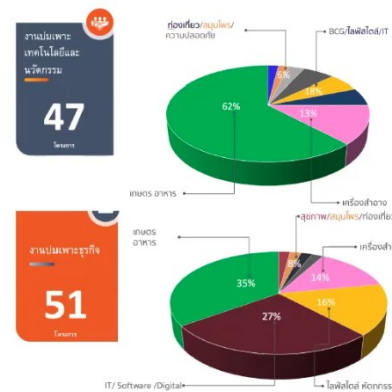
งบประมาณ (ต้นทุน) ของรัฐ ตั้งแต่ปี 2545 - 2567 = 20,908.341 ล้านบาท  
 มูลค่าปัจจุบันสุทธิ (NPV) = 67,806,601,171 ล้านบาท  
 มูลค่าผลตอบแทนจากการจ้างงาน (บัณฑิตที่จบ) = 88,711,032 ล้านบาท  
 Discount Rate 0.5

อัตราผลตอบแทนภายใน การลงทุนของรัฐ (IRR) ในการผลิตคน = 56.54% (เพิ่มขึ้นจากปี 2566 = 43.50%)  
 อัตราผลตอบแทน ต่อ 1 หน่วยการลงทุนของรัฐ (BCR) = 4.24 (เพิ่มขึ้นจากปี 2566 = 3.51 บาท)

อ้างอิง : การประเมินการนับถือผลกำไร (op earning profit) จากข้อมูลการสำรวจการจ้างงานและสิ่งของที่มีประโยชน์: สำนักงานสถิติและสิ่งของแห่งชาติ  
 มูลนิธิสถาบันวิจัยและพัฒนาทรัพยากรธรรมชาติและสิ่งแวดล้อม (สวทช.) และ สวทช. (2561)

ด้านการถ่ายทอดเทคโนโลยีและการยกระดับผู้ประกอบการ ณ มิถุนายน 2567

ผลงานวิจัยที่ออกสู่เชิงพาณิชย์	18	ผลงาน
ผู้ประกอบการที่รับการถ่ายทอด	16	ราย
- 13	บริษัท	
- 1	บุคคลธรรมดา	
- 1	สหกรณ์	
- 1	หน่วยงานรัฐวิสาหกิจ	
ทุนจดทะเบียน รวม	797	ล้านบาท
Startup ที่สนับสนุน	20	ราย
Startup ที่ Spin Off	3	ราย

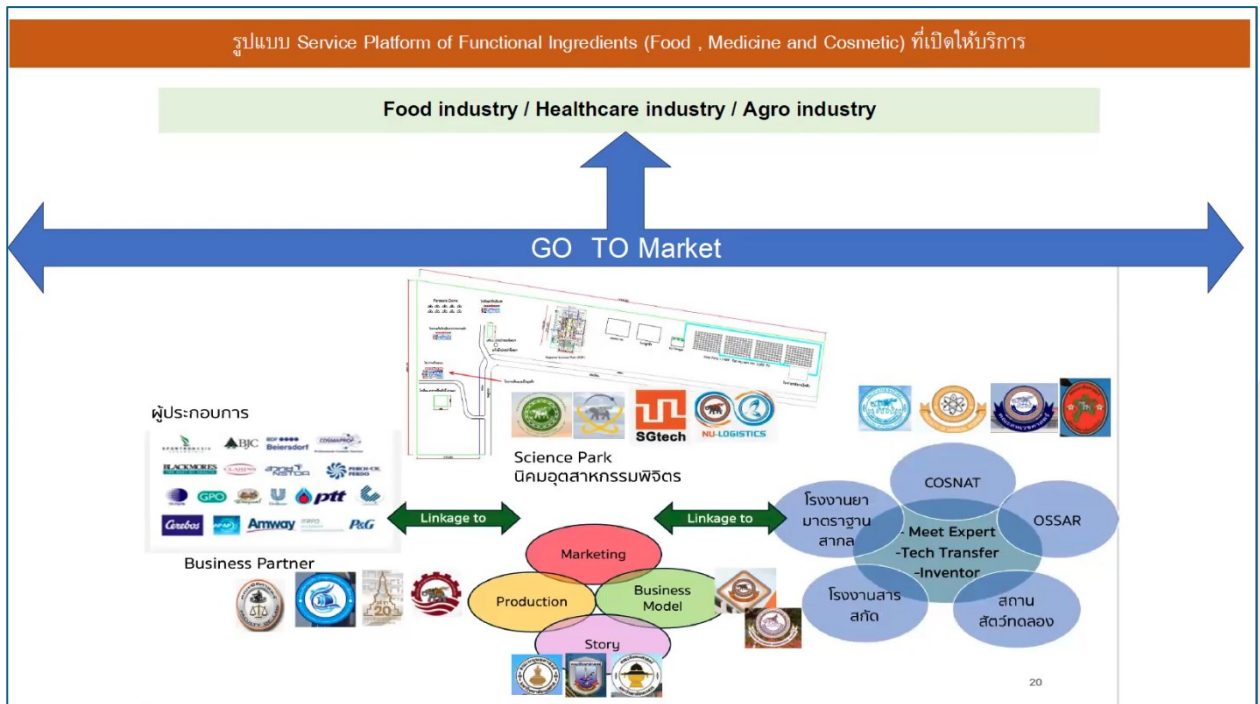
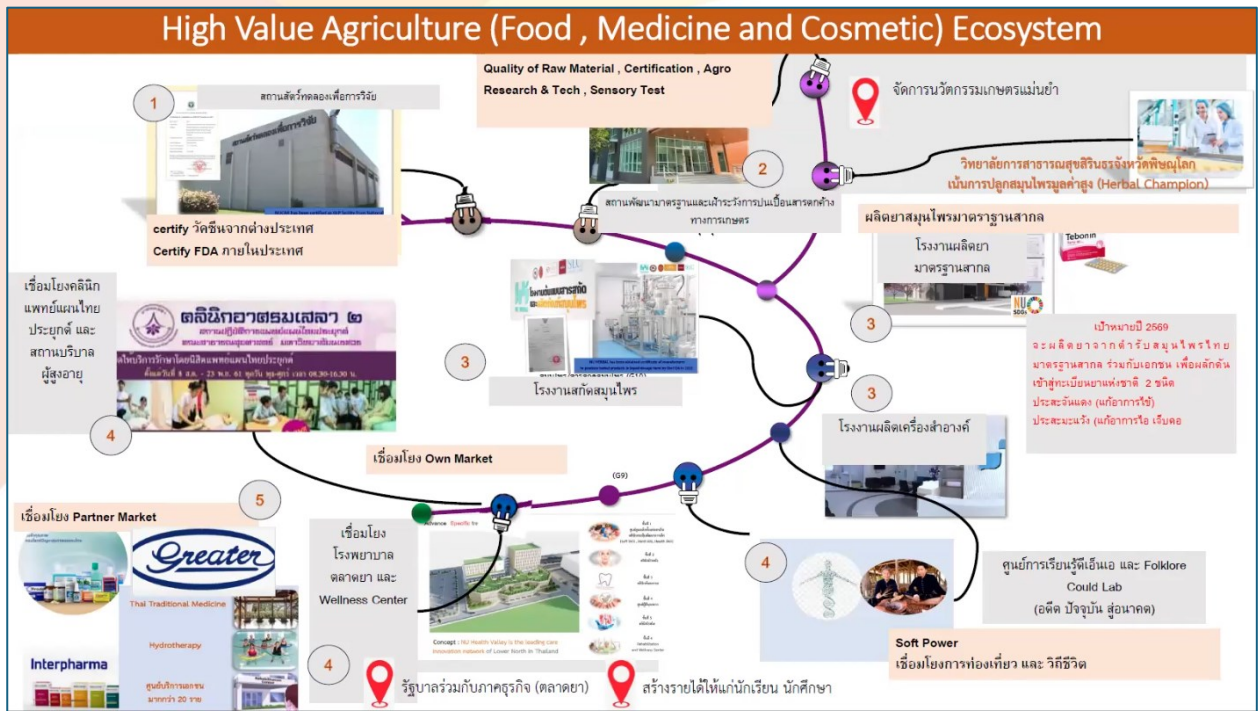


ความภาคภูมิใจ รางวัล และความสำเร็จของผู้ประกอบการ

บริษัท ซีอีเอส โนโอดี อีโคโนมิกส์ จำกัด	1,000,000 บาท (8 มิ.ย. 2565)	รางวัลรองชนะเลิศอันดับ 2 NSP Innovation Awards 2023	บริษัท บจก อเนก อินเตอร์เนชั่นแนล จำกัด	1,000,000 บาท (9 พ.ค. 2565)	
บริษัท ซีเอ็มทีแอนด์ จำกัด	1,000,000 บาท (21 ธ.ค. 2559)	ผ่านเข้าร่วม การแข่งขันงานสมมนา Startup (Pitching) กลุ่ม Goods/Product งานด้านการส่งเสริมผู้ประกอบการภูมิภาคสู่ตลาดโลก (Regional to Global Platform : R2G) ระดับภูมิภาค	บริษัท ซีอีเอส โนโอดี อีโคโนมิกส์ จำกัด	3,000,000 บาท (27 พ.ค. 2557)	รางวัล The Winner: Lines of Product งานด้านการส่งเสริมผู้ประกอบการภูมิภาคสู่ตลาดโลก (Regional to Global Platform : R2G) ระดับประเทศ
			บริษัท ซีอีเอส โนโอดี อีโคโนมิกส์ จำกัด	1,000,000 บาท (6 พ.ค. 2564)	ผ่านเข้าร่วม การแข่งขันงานสมมนา Startup (Pitching) กลุ่ม Goods/Product งานด้านการส่งเสริมผู้ประกอบการภูมิภาคสู่ตลาดโลก (Regional to Global Platform : R2G) ระดับภูมิภาค

มูลค่าทางเศรษฐกิจที่สร้างแก่ผู้ประกอบการ ประมาณ 102 ล้านบาท/ปี (เก็บจากรายได้ที่บริษัทนำส่งในส่ว Loyalty Free)

พัฒนาความร่วมมือเพื่อขับเคลื่อนการยกระดับผู้ประกอบการ ร่วมกับเครือข่ายพันธมิตร ทั้งภาครัฐ ภาคเอกชน และผู้เชี่ยวชาญระดับโลก



ด้านการบริการทางการแพทย์

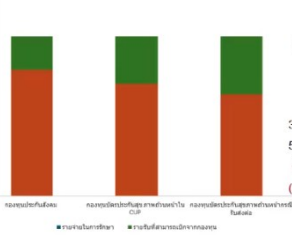


- กลุ่มโรคที่รักษาสูงที่สุด
1. โรคทางอายุรกรรม (55% ของจำนวนคนไข้ทั้งหมด) (218,521 คน ใน ปี 2566)
  1. อุบัติเหตุฉุกเฉิน
  2. โรคทางทันตอโรปิดิส
  3. ศัลยกรรม (ผ่าตัด)
  4. โรคกล้ามเนื้อหัวใจ ต้นไม้ทรวงอก (Essential tremor; ET)
  5. โรคทางจักษุ

รายงานผลประกอบการ ณ ปี 2566

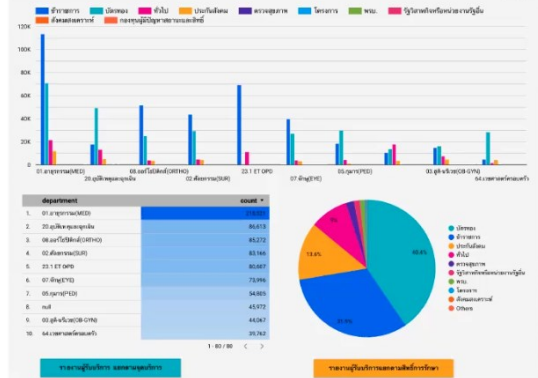
	กองทุนประกันสังคม	กองทุนบัตรประกันสุขภาพถ้วนหน้า ใน CUP	กองทุนบัตรประกันสุขภาพถ้วนหน้า กรณีรับส่งต่อ
รายจ่ายในการรักษา	38,918,296.56	144,775,878.27	431,309,782.27
รายรับที่สามารถเบิกจาก			
กองทุน	10,327,993.63	60,733,211.04	246,097,920.47
ผลกำไร ขาดทุน	-28,590,302.93	-84,042,667.23	-185,211,861.80

หมายเหตุ: กองทุนประกันสังคม : 1800 (รวมผู้สูงอายุและ IPD) , กองทุนบัตรสุขภาพถ้วนหน้า : 800 บาทพบว่าเป็นการประมาณการบันทึกการกรณีใน)



ในแต่ละปี มหาวิทยาลัย  
รับบริการของส่วนต่าง ค่ารักษาพยาบาลที่ไม่สามารถเบิก  
จากกองทุนได้  
ประมาณ ปีละ 297 ล้านบาท  
32% ของผู้ป่วย เป็น สิทธิข้าราชการ เบิกได้เต็มจำนวน  
54% ของผู้ป่วย เป็น สิทธิบัตรทองและประกันสังคม  
ซึ่งเบิกค่ารักษาพยาบาลได้ไม่เต็มจำนวน  
(มหาวิทยาลัยต้องจ่ายประมาณรายได้สมทบ)

รายงานผู้มารับบริการ 3ปีย้อนหลัง (1,136,135 คน)



ผลตอบแทนทางสังคม ที่มหาวิทยาลัยแควนคร สามารถดำเนินการได้

- พิจารณาเฉพาะ การดูแลค่าใช้จ่ายผู้สูงอายุ 218,521 ราย / ปี
- มหาวิทยาลัยแควนคร สร้างมูลค่าส่วนทางการเงินของการที่ผู้สูงอายุมีสุขภาพดีขึ้น ประมาณ 40,905 ล้านบาท
- SROI = 137.39

เงินที่มหาวิทยาลัยสมทบค่าใช้จ่ายในการรักษา 1 บาท สร้างผลตอบแทนด้านสุขภาพในการใช้ชีวิตของผู้สูงอายุ กลับมา 137.39 บาท

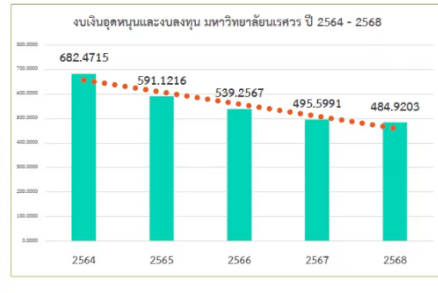
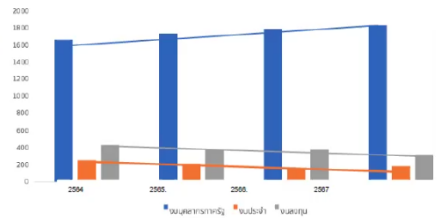
(อ้างอิง: ค่า ADL ความสามารถในการดำเนินกิจวัตรประจำวัน (Bathel Activities of Daily Living: ADL) เป็นที่อ้างอิงจาก การบริการดูแลผู้ป่วยผู้สูงอายุที่มีการศึกษา 2565) และค่าประโยชน์เชิงการเงินที่ประเมินตามมาตรฐานการวิจัยสุขภาพ การจัดการข้อมูล (SHE) โดยสถาบันงานทะเบียนข้อมูลของ โรงพยาบาล 40 ปีวิชาการ = 180,000 บาท/ปีการบริการทางการแพทย์

งบประมาณที่ขอรับการจัดสรร ในปี 2568

เปรียบเทียบงบประมาณรายจ่ายประจำปีงบประมาณ พ.ศ. 2564 - 2568 มหาวิทยาลัยนครสวรรค์

หน่วย : ล้านบาท

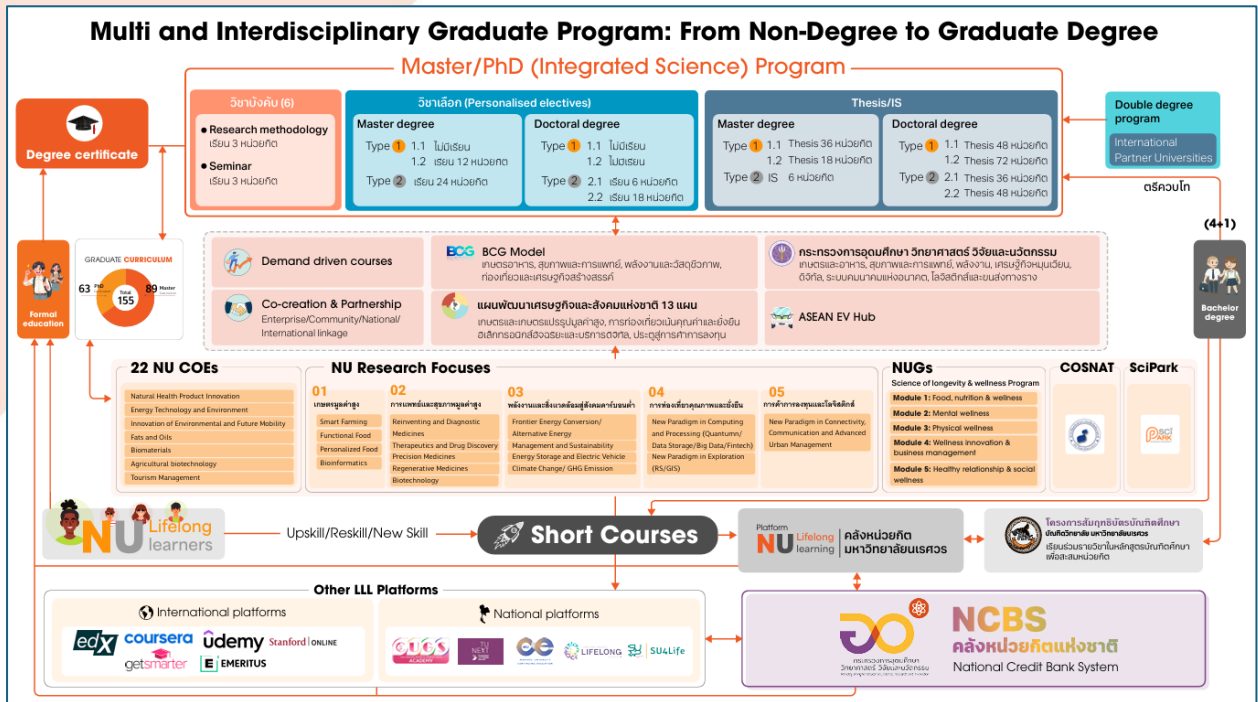
แผนงาน	งบประมาณปี พ.ศ.					เพิ่ม / ลด จากปี 2567	
	2564	2565	2566	2567	2568	จำนวน	ร้อยละ
รวมทั้งสิ้น	682.4715	591.1216	539.2567	495.5991	484.9203	(10.6788)	(2.15)
1. แผนงานพื้นฐานด้านกาพัฒนาและ เสริมสร้างศักยภาพ ทรัพยากรมนุษย์	2.3361	2.3361	4.1361	4.1361	4.1000	(0.0361)	(0.87)
1.1 ผลผลิต : ผลงานการให้บริการวิชาการ	2.3361	2.3361	4.1361	4.1361	4.1000	(0.0361)	(0.87)
2. แผนงานยุทธศาสตร์พัฒนาศักยภาพคนตลอดช่วงชีวิต	573.7060	489.5199	485.4637	432.5788	409.0217	(23.5571)	(5.45)
2.1 ผลผลิต : ผู้สำเร็จการศึกษาด้านสังคมศาสตร์	55.8772	93.5592	12.0781	8.3419	22.6860	14.3441	171.95
2.2 ผลผลิต : ผู้สำเร็จการศึกษาด้านวิทยาศาสตร์และเทคโนโลยี	165.9087	109.8298	114.9391	169.8402	80.8997	(88.9405)	(52.37)
2.3 ผลผลิต : ผู้สำเร็จการศึกษาด้านวิทยาศาสตร์สุขภาพ	351.9201	286.3309	358.4465	254.3967	305.4360	51.0393	20.06
3. แผนงานยุทธศาสตร์เสริมสร้างไอคณมี สุขภาวะที่ดี	95.3440	87.0040	36.3960	45.0000	57.0000	12.0000	26.67
3.1 โครงการ : โครงการผลิตแพทย์เพิ่ม	69.0000	72.0000	21.0000	45.0000	57.0000	12.0000	26.67
3.2 โครงการ : โครงการผลิตพยาบาลเพิ่ม	18.3440	11.0040	15.3960	-	-	-	-
3.3 โครงการ : โครงการบูรณาการพัฒนาวัดกรรมและเทคโนโลยี การดูแลสุขภาพของผู้สูงอายุ	8.0000	4.0000	-	-	-	-	-
4. แผนงานยุทธศาสตร์สร้างความเสมอภาคทางการศึกษา	11.0854	12.2616	13.2609	13.8842	14.7986	0.9144	6.59
4.1 โครงการ : โครงการสนับสนุนค่าใช้จ่ายในการจัดการศึกษา ตั้งแต่ระดับอนุบาลจนจบการศึกษาขั้นพื้นฐาน	11.0854	12.2616	13.2609	13.8842	14.7986	0.9144	6.59



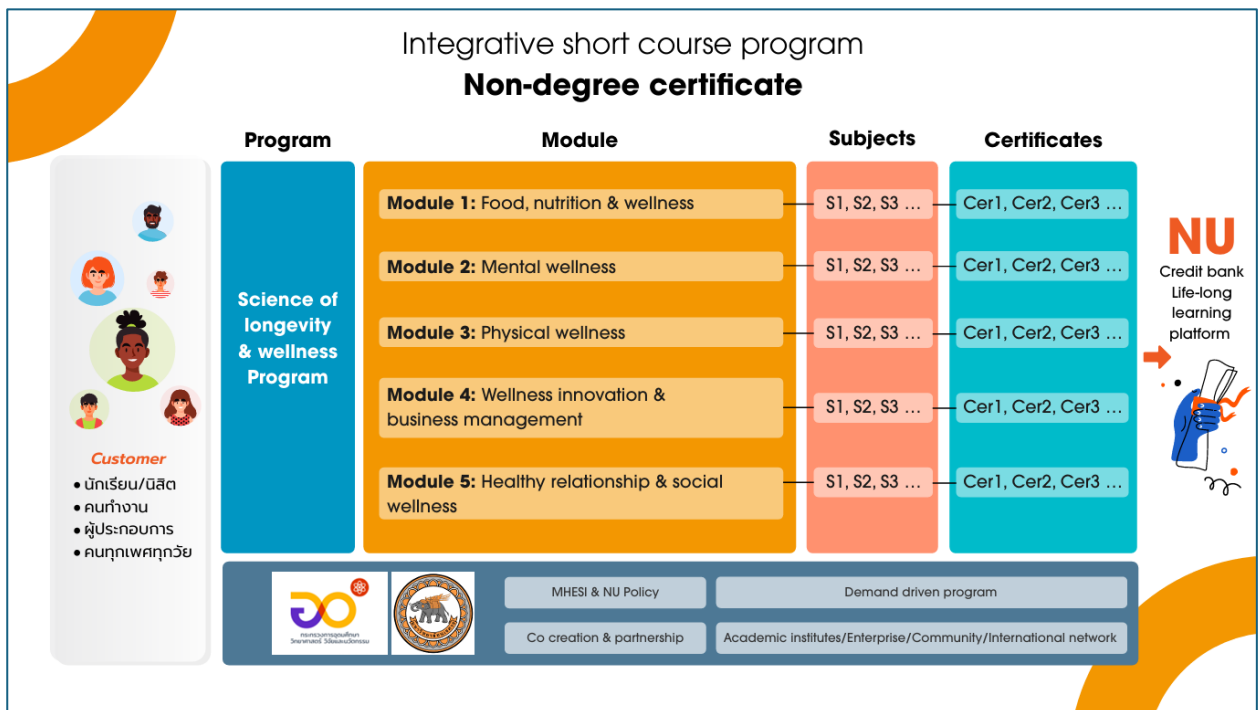
ประจำ/ลดทุน	งบประมาณปี พ.ศ.					เพิ่ม / (ลด) จากปี 2567	
	2564	2565	2566	2567	2568	จำนวน	ร้อยละ
รวมทั้งสิ้น	682.4715	591.1216	539.2567	495.5991	484.9203	(10.6788)	(2.15)
งบประจำ	251.0090	212.4520	161.6174	180.9106	226.9809	46.07030	25.47
งบลงทุน	431.4625	378.6696	377.6393	314.6885	257.9394	(56.7491)	(18.03)
- วัสดุภัณฑ์	351.0696	221.0606	263.3925	288.9885	176.4784	(112.5101)	(38.93)
- สิ่งก่อสร้าง	80.3929	157.6090	114.2468	25.7000	81.4610	55.7610	216.97



## Multi and Interdisciplinary Graduate Program: From Non-Degree to Graduate Degree



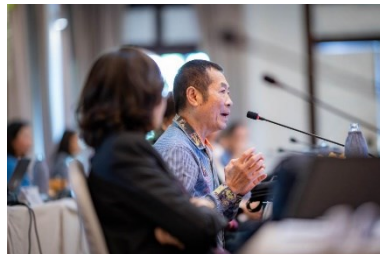
### Integrative short course program non-degree certificate



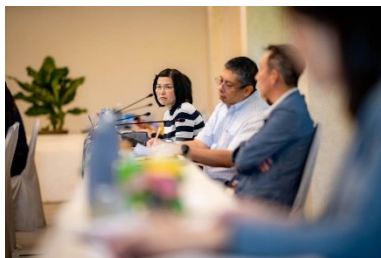
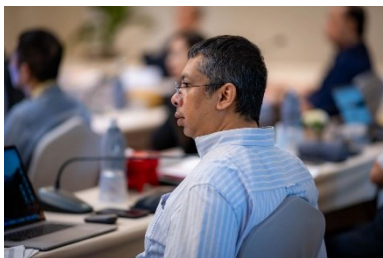
## ประมวลภาพกิจกรรม



การประชุมสภามหาวิทยาลัย วาระพิเศษ (Retreat)











การเยี่ยมชมและศึกษาเชิงประวัติศาสตร์ในพื้นที่อุทยานประวัติศาสตร์ศรีสัชนาลัย  
และอุทยานประวัติศาสตร์สุโขทัย จังหวัดสุโขทัย



## ภาคผนวก

สรุปมติที่ประชุมสภามหาวิทยาลัยนครสวรรค์ ครั้งที่ 327 (8/2567)  
เมื่อวันอาทิตย์ที่ 8 กันยายน 2567

ระเบียบ วาระที่	เรื่องที่เสนอ	มติที่ประชุม
ระเบียบวาระที่ 1 เรื่องแจ้งเพื่อทราบ		
1.1	<p>เรื่องที่ประธานแจ้งให้ที่ประชุมทราบ</p> <p>สรุปประเด็นจากการประชุมสภามหาวิทยาลัย วาระพิเศษ (Retreat) เมื่อวันที่เสาร์ที่ 7 กันยายน 2567 ออกเป็น 6 ด้าน ดังนี้</p> <ol style="list-style-type: none"> <li>1. ด้านการจัดการศึกษา</li> <li>2. ด้านการบริหารงานบุคคล</li> <li>3. การมีส่วนร่วมของประชาคม</li> <li>4. วิธีการจัดวาระการประชุมสภามหาวิทยาลัยของฝ่ายเลขานุการ</li> <li>5. การปฏิบัติหน้าที่ของสำนักงานสภามหาวิทยาลัย</li> <li>6. โครงสร้างองค์กรของสำนักงานสภามหาวิทยาลัยและมหาวิทยาลัย</li> </ol>	รับทราบ และมอบมหาวิทยาลัยและสำนักงานสภามหาวิทยาลัยดำเนินการในส่วนที่เกี่ยวข้อง





สำนักงานสภามหาวิทยาลัย มหาวิทยาลัยนเรศวร

 0 5596 1151

 [meeting.office.nu.ac.th](http://meeting.office.nu.ac.th)